

HET GROTE LEIDINGS WIE-IS-HET SPEL

Het kamp mag doorgaan, joepie! Nu jullie ons al een tijdje niet meer gezien hebben, is het tijd om ons terug in jullie geheugen te prenten tegen het kamp. Daarom maakten wij speciaal voor jullie een leidings-wie-is-het spel. Veel plezier!

Speluitleg

Bij wie-is-het is het de bedoeling dat je raadt welk kaartje de andere speler getrokken heeft. Print de kaartje 3 keer af, knip ze uit en steek ze in je eigen wie-is-het spel. Kies een kaartje uit de overige kaartjes en zorg dat je tegenspeler niet ziet wie je hebt getrokken. Vervolgens mag je om beurten vragen stellen aan elkaar, zoals 'Is het een jongen?' 'Heeft hij een hoofddeksel op?' 'Geeft hij leiding aan een meisjestak?'. Op het einde mag je 3 keer raden (je mag dus bijvoorbeeld 3 keer zeggen: 'Is het Emma?'). Je kan dit spel verschillende keren spelen, degene die het vaakst juist heeft geraden wint. Tip: als je thuis geen wie-is-het hebt, kan je er ook memory mee spelen.



Ter geheugensteuntje steekt er een kaartje bij met wie aan welke tak leiding geeft.

Wie geeft leiding aan welke tak?

Kapoenenleiding: Jolien, Kris, Robbe, Toon, Yannick, Vincent

Kabouterleiding: Femke, Raoul, Brikke, Ruby

Welpenleiding: Jan, Michiel, Elias, Korneel, Paulien, Yanne

Jonggidsenleiding: Kato VB, Kato P, Yentl

Jongverkennerleiding: Kato B, Maxime, Jelle

Gidsenleiding: Kaat, Tim G, Merel

Verkennerleiding: Jos, Sam G, Sam V, Tibo

Jinleiding: Sander, Indi, Tim B

GRL: Myrthe, Emma



FEMKE



BRIKKE



YANNICK



ROBBE



TOON



VINCENT



RAOUL



KRIS



JOLIEN



RUBY



JAN



YANNE



KORNEEL



ELIAS



MAXIME



PAULIEN



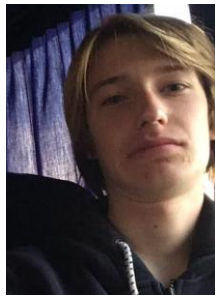
KATO B



MICHEL



KATO VB



YENTL



TIM G



KATO P



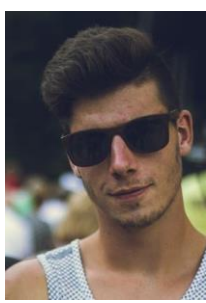
KAAT



JELLE



TIBO



SAM V



SAM G



JOS



TIM B



MEREL



SANDER



EMMA



MYRTHE



INDI

